

SCHEDA TECNICA

PVC FOGNATURA 1401-01

PVC

IPL

SCHEDA TECNICA

TUBI PVC FOGNATURA 1401-01



Descrizione:

Tubi di PVC rigido per scarichi interrati civili ed industriali.

Tubazioni in PVC-U per il trasporto di acque di scarico e fluidi fognari interrati non in pressione

Definizioni e campi di impiego:

SN4, SN8 resistenza nominale allo schiacciamento espressa in KN/mq

SDR 41, SDR 34 rapporto dimensionale standard pari al rapporto arrotondato tra diametro nominale e spessore, definisce la serie:

Cod. di applicazione U

Tubi atti alla realizzazione di sistemi di scarico o drenaggio non in pressione interrati, all'esterno di fabbricati oltre un metro dalla struttura.

Cod. di applicazione UD

Tubi atti alla realizzazione di sistemi di scarico o drenaggio non in pressione interrati, all'esterno e all'interno di fabbricati.

Conformi alle norme/documenti:

UNI EN 1401-1

Colore:

MARRONE/ARANCIO RAL 8023

Formati e lunghezza:

Barre da 1 mt 2 mt 3 mt 6 mt con bicchiere integrato

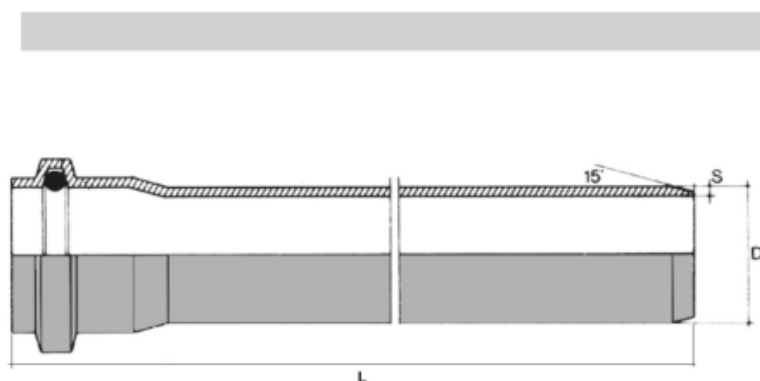
Tubi di PVC rigido per scarichi interrati civili e industriali.

Le barre sono fornite con bicchiere ad anello elastomerico e guarnizione.

L = Lunghezza utile

Colore rosso mattone: RAL 8023

Pipes of rigid PVC sewers
UNI Standards EN 1401-1
Color red RAL 8023



Materia Prima:

PVC rigido non plastificato (PVC-U) con aggiunta di additivi necessari ad agevolare la produzione del prodotto.

Fabbricato da:

IPL SRL

Marchatura:

UNI EN 1401 UD - IPL - DIAMETRO SDR X PVC SN4 DATA-ORA-MINUTO LINEA X

Trasporto ed accatastamento:

I tubi devono essere sollevati con mezzi idonei e con l'ausilio delle opportune imbracature, durante la movimentazione in cantiere evitare il trascinarsi sul terreno in quanto il contatto con pietre o altri oggetti acuminati può essere causa di gravi danni all'integrità dei manufatti. Alle basse temperature aumentano le possibilità di rottura dei tubi in PP, pertanto tutte le operazioni di movimentazione devono essere eseguite con la massima cura.

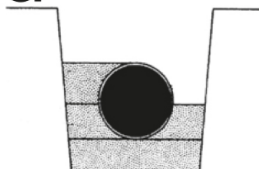
SN 8 KN/ m² - SDR 34 -UD

Diametro esterno de (mm)	Spessore e (mm)	KG
110	3,2	1,8
125	3,7	2,4
160	4,7	3,9
200	5,9	6,0
250	7,3	9,4
315	9,2	14,9
400	11,7	24,0
500	14,6	37,4
630	18,4	59,4
800	18,4	96,0

SN 4 KN/ m² - SDR 41 -UD

Diametro esterno de (mm)	Spessore e (mm)	KG
110	3,2	1,8
125	3,2	2,1
160	4,0	3,3
200	4,9	5,0
250	6,2	8,0
315	7,7	12,5
400	9,8	20,2
500	12,3	31,7
630	15,4	67,6
800	19,6	80,6

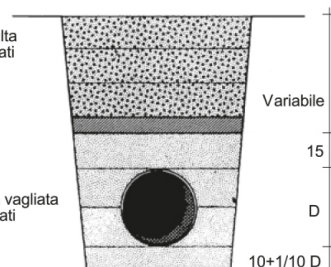
**POSA IN
OPERA
SI**



Terreno di risulta
costipato a strati

Diaframma
di protezione

Sabbia o terra vagliata
costipata a strati



Variabile

H

15

D

10+1/10 D

150 cm per strada
a traffico pesante

100 cm per strada
a traffico leggero

Per H inferiore
a 100 cm interporre
diaframma di
protezione

TECH DATA SHEET

PVC FOGN UNI EN 1401-1



Description:

Piping system made of PVC for non-pressure underground drainage and sewerage

Applications:

SN 4, SN 8 Nominal ring stiffness in KN/mq

SDR 41, SDR 34 Standard dimension ratio of the outside diameter to the minimum wall thickness.

Application area code U For the area more than one metre from the building.

Application area code UD For the area under and within one metre from the building.

Compliant with the standards/documents:

UNI EN 1401-1

Colour:

ORANGE/ BROWN RAL 8023

Formats and Lengths:

Straight lengths 1, 2, 3 or 6 m with integral socket

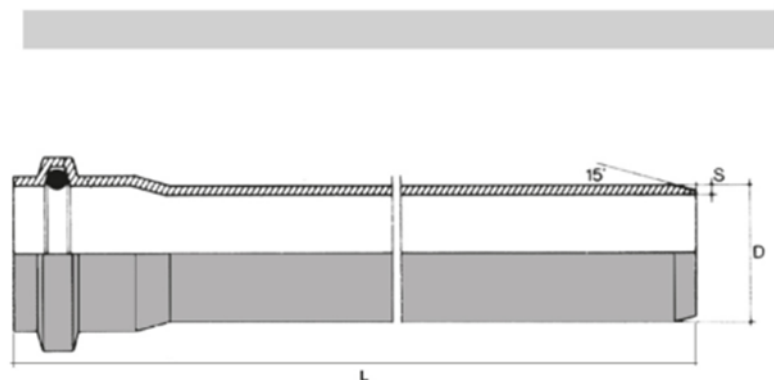
Tubi di PVC rigido per scarichi interrati civili e industriali.

Le barre sono fornite con bicchiere ad anello elastomerico e guarnizione.

L = Lunghezza utile

Colore rosso mattone: RAL 8023

Pipes of rigid PVC sewers
UNI Standards EN 1401-1
Color red RAL 8023



Raw Material:

Unplasticized polyvinyl chloride (PVC) to which are added the additives needed to facilitate the manufacture of pipe

Made by:

IPL SRL

Label:

UNI EN 1401 UD - IPL - DIAMETER SDR X PVC SNX DAYS-HOUR-MIN LINE X

Transport and stacking:

The pipes must be lifted with suitable means and with the aid of appropriate harnesses. During movement on site, avoid dragging them on the ground as contact with stones or other sharp objects can cause serious damage to the integrity of the artefacts. At low temperatures the possibility of breaking PVC pipes increases, therefore all handling operations must be carried out with the utmost care.

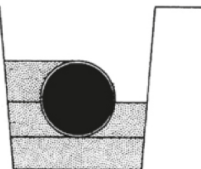
SN 8 KN/ m² - SDR 34 -UD

Diametro esterno de (mm)	Spessore e (mm)	KG
110	3,2	1,8
125	3,7	2,4
160	4,7	3,9
200	5,9	6,0
250	7,3	9,4
315	9,2	14,9
400	11,7	24,0
500	14,6	37,4
630	18,4	59,4
800	18,4	96,0

SN 4 KN/ m² - SDR 41 -UD

Diametro esterno de (mm)	Spessore e (mm)	KG
110	3,2	1,8
125	3,2	2,1
160	4,0	3,3
200	4,9	5,0
250	6,2	8,0
315	7,7	12,5
400	9,8	20,2
500	12,3	31,7
630	15,4	67,6
800	19,6	80,6

POSA IN OPERA
SI



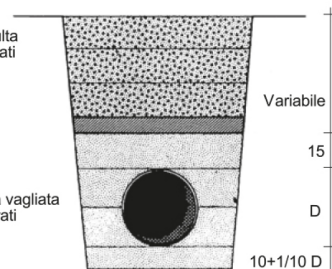
NO



Terreno di risulta
costipato a strati

Diaframma
di protezione

Sabbia o terra vagliata
costipata a strati



150 cm per strada
a traffico pesante

100 cm per strada
a traffico leggero

Per H inferiore
a 100 cm interporre
diaframma di
protezione



[linkedin.com/company/ipl-srl](https://www.linkedin.com/company/ipl-srl)



[facebook.com/iplsrl](https://www.facebook.com/iplsrl)



[instagram.com/ipl_srl](https://www.instagram.com/ipl_srl)

IPL

IPL S.r.l.

C.da Pantano

Z. Ind. - Valcorrente

95032 Belpasso (CT) - Italy

Tel. +39 095 482626

e-mail: info@ipl-lascale.it

www.ipl-lascale.it